



הרשות הארצית לכבאות והצלה – מחוז צפון

מחלקת בטיחות אש

מב"ת – מרכז בדיקת תכניות



תוכן עניינים.

1. בתים פרטיים הנחיות התכנון
2. דוגמא תכנית
3. בתים הפרטיים שלב טופס 4
דוגמא אישורים :
- 3.1 אישור חשמלאי מוסמך.
- 3.2 אישור גז גפ"מ.
- 3.3 אישור גלאי עשן עצמאי.



הרשות הארצית לכבאות והצלה – מחוז צפון

מחלקת בטיחות אש

מב"ח – מרכז בדיקת תכניות



הנחיות תכנון לבתי מגורים פרטיים - בניה קונבנציונלית.

ההנחיות תקפות לבתי מגורים פרטיים ששטחם לא יעלה על 500 מ"ר סה"כ ולא יותר משני מפלסים, שיבנו מחומרים קונבנציונליים (בניה קשיחה).
ההנחיות כוללות שלב תכנון ושלב טופס 4.

שלב התכנון:

כל בית פרטי נדרש בהתקנת הציוד הבא :

מיקום הסימון בתוכנית	אופן הסימון בתוכנית	הציוד הנדרש
בכניסה לחדר/חדרי השינה בכל קומה		גלאי עצמאי
סמוך לכניסה לבית המגורים		גלגלון כיבוי
סמוך לכניסה לבית המגורים		מטף 3 ק"ג

בכל תכנית יופיע מקרא עם הסימונים המפורטים מעלה והפירוט שלהלן:

1. גלאי עשן עצמאי מאושר ת"י 1220 חלק 5, הגלאי יחובר לרשת חשמל של הבית ויגובה ע"י סוללה.
2. גלגלון כיבוי "3/4 יוזן מרשת מים "1 (צנרת מתכת) ויהיה תואם ת"י 2206.
3. מטפה אבקה 3 ק"ג.

פקס: 04-6120644

טל': 04-6120645

דוא"ל: mabat-zafon@102.gov.il



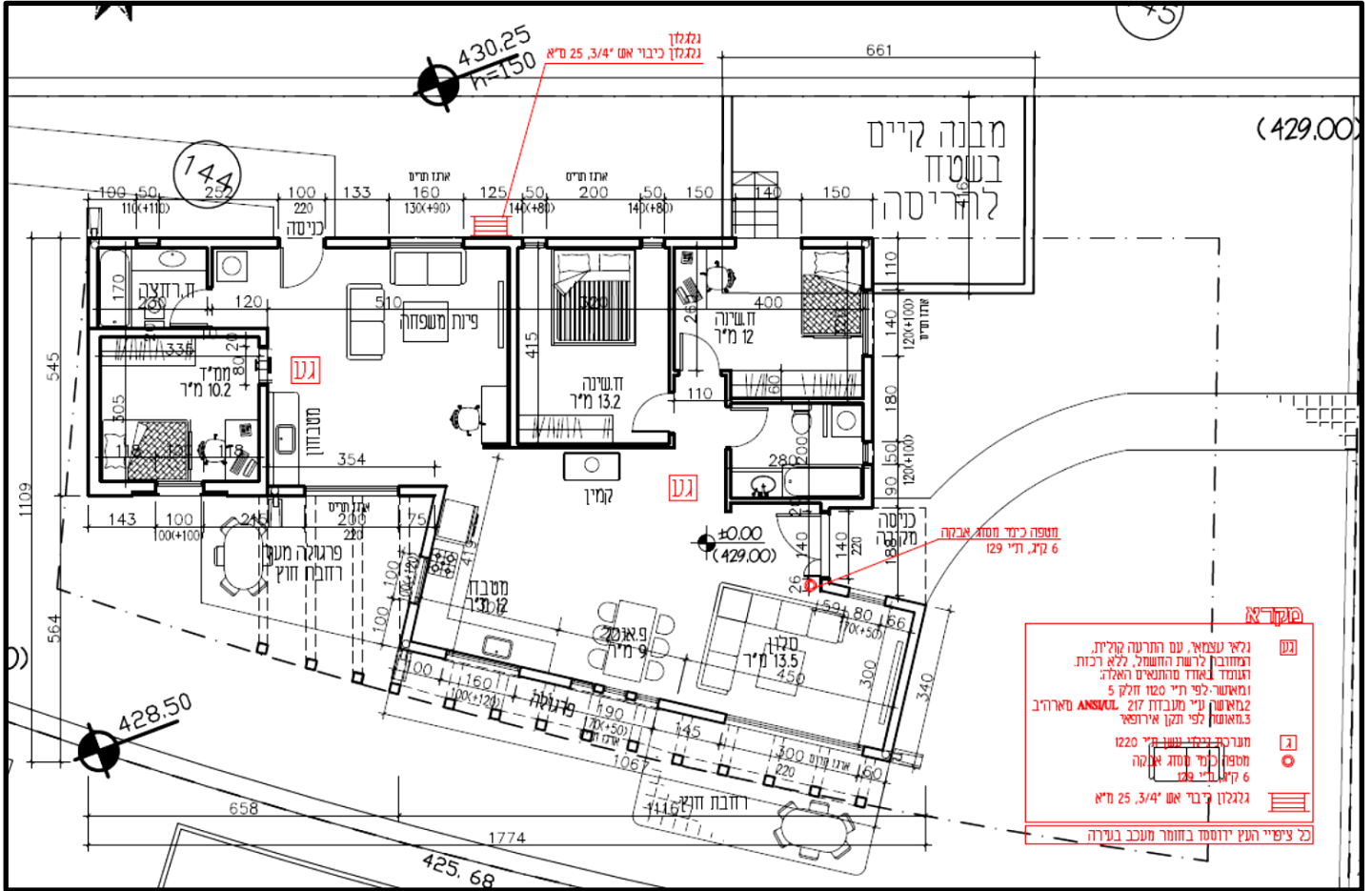
הרשות הארצית לכבאות והצלה – מחוז צפון

מחלקת בטיחות אש

מב"ת – מרכז בדיקת תכניות



דוגמא לתוכנית כיבוי אש



פקס: 04-6120644

טל': 04-6120645

דוא"ל: mabat-zafon@102.gov.il



הרשות הארצית לכבאות והצלה – מחוז צפון

מחלקת בטיחות אש

מב"ת – מרכז בדיקת תכניות



נדרש להגיש את האישורים הבאים:

1. אישור מחשמלאי מוסמך על תקינות מערכת החשמל לפי חוק החשמל + חיבור הגלאים לרשת החשמל.
2. אישור שהגלאים מאושר תקן 1220 חלק 5, האישור יינתן מחשמלאי מוסמך או ספק הגלאים.
3. אישור על תקינות מערכת גז גפ"מ ע"י טכנאי גז מוסמך.

פקס: 04-6120644

טל': 04-6120645

דוא"ל: mabat-zafon@102.gov.il



הרשות הארצית לכבאות והצלה – מחוז צפון
מחלקת בטיחות אש
מב"ת – מרכז בדיקת תכניות



דוגמא לאישור של חשמלאי מוסמך

לכבוד
הרשות הארצית לכבאות והצלה מחוז צפון

אישור חשמלאי מוסמך

תאריך הבדיקה: 15/10/14
 שם בעלי המבנה: אסף קליין
 כתובת המבנה: _____

גוש: _____ חלקה: _____ מגרש: _____ סוג הבנייה: _____
 סוג המערכת הנבדקת: _____

מערכת החשמל כללי

תמונת חרום+שלטי יציאה עפ"י ת"י 20

גלאי עשן עצמאי עפ"י ת"י 1220 חלק 5 מחובר ישירות לרשת החשמל

מערכת כריזה

גודל האמפר מלח החשמל 3x25 א"מ

אני מאשר כי תכונתי/בדקתי את מערכת החשמל המתוארת במסמך זה בתואם לחוק החשמל ותקנותיו ובתואם למסמך התנאים לחיתוך, ומאשר כי המערכת מתאימה לכל הדרישות, והינה בטוחה מעולה תקין.

מאושר ע"י: אסף קליין
 (שם מלא+מספחה- חשמלאי מוסמך)

חתימה והחמת: 65389
 מס' רישיון: 65389
 ת.ז. 023307140
 (הסמכה חשמלאי מוסמך)

לשים לב



הרשות הארצית לכבאות והצלה – מחוז צפון

מחלקת בטיחות אש

מב"ת – מרכז בדיקת תכניות

דוגמא לאישור של טכנאי גז

07 Aug 14 02:36p yossi ashkenazi 046766675 p.4

513938548 ח.פ. **סופרגז לבית מע"מ**
 משרד ראשי: רח' יד החיים 36, תל. א.ת. 8274, 42505 **מקצועת "סופרגז"**
 טל: 09-8308101, פקס: 09-8308181

227862 **47** ז"ח בדיקה תקופתית של מתקן גז"מ עם מאגר נפרד של הלקוח - 47

הערה: מטעמים הסומנים ב-*, אם מצא ליקוי - יש להסתייג, מתן את הסמכת הוויז'ה למתקן או למכשיר, עד לתיקון הליקוי.

שם הלוקוח: 5534 מס' זכרון: 90 סוג התקן: מטבח / איז

סוכנות: ש"מ בדיקת תקופתית קודמת במאגר: ב"ב

ע"פ הצהרת הלוקוח קיימות בדירה 1 נקודות גז הממוקמות ב- ב"ב

1. בדיקת מאגר הגז עם מכלים מיטלסלים (בדיקה חוזרנית)

1.1	מיקום המכלים במבנים פתוח ומאוורר. לא במכלס נמוך. לא במקום המשמש למדרים, מרחקים: 0.7 מ' ממקור חום ומצד, 1 מ' ממסרות לא מוגבלים, 3 מ' מפתחים במכלס נמוך			
1.2	אם המאגר מורכב ממכלים המחוברים ביחד זה			
1.2.1	במטבח יש עד 20 מכלים (1000 ק"ג)			
1.2.2	מקור החשמל מבטיח הרמת המכלים. ברו והמכלה מחוץ לחצר (במסרבות או שחופלנו אחרי אוקטובר 1987)			
1.2.3	אם יש תאורה - סף התאורה בתקרה והמפסק מחוץ לחצר			
1.2.4	יש שלט אווירה יציבה, ב מתקנת, אסור לעשן ורשומים עליו עם הספק ומספר טלפון הרום			
1.3	אם המאגר במכללה:			
1.3.1	במכללה יש עד 20 מכלים			
1.3.2	המכללה מדרגות ומאווררת			
1.3.3	מתקן ההרמה מבטיח הרמת המכלים, ברו והמכלה מחוץ למכללה (במסרבות או שחופלנו אחרי אוקטובר 1987)			
1.3.4	יש שלט אווירה יציבה, ב מתקנת, אסור לעשן ורשומים עליו עם הספק ומספר טלפון הרום			
1.4	המסמכים (רישומות) מתקנים במורה יציבה ולכל אחד ברו ניתוק			
1.5	האם נדר הגז או המכללה מאפשרים סידור לעינה			
2	אם המאגר במכלים נייחים:			
2.1	אזור ההתקנה			
2.1.1	יש מסומנים גלגלי יתקן בת כל רכיב ושימוש בסביבה			
2.2	המכלים (בדיקה חוזרנית)			
2.2.1	למכל יש לוחית אזהרה קריאה			
2.2.2	סדרה המכילים תקינה תקינה (במכל תת-קרקעי)			
2.2.3	המסכה חסין ובמכל על קרקעית			
2.2.4	האזהרה שלמים וקיים			
2.2.4	הדרכה כוללת אמצעי לפגיעת מתורה בסני משמכת			
3	קווי צינורות			
3.1	יש ברו ראשי גוש ומעולט			
3.2	מסומנים בדיקה המורכבים בנורה או לאחרי, המוצאים בתוך בניין, מתחם מוצא שסתום המוכנה אל אוויר הרח, קדחה הענייה מרחיק 1 מ' מכל פתח פנימי			
3.3*	לחץ חגו בצנרת חסר תומכתה בתוך הסוכה אינו גדול מ 1.4 בר			
3.4	בנומנים ללא שסתום בדיקה יש אמצעים המגבילים את הלחץ לצנרן ומגבילים את פתח הלחץ			
3.5	יש ברו ניתוק בקידום כל מכשיר צנרן גמיים			
3.6	חצרות ומסכיבית מקובלים			

5. בדיקת אטימות

5.1 א בדיקת אטימות המערכת בלחץ ראשוני - בדיקה במתחם מי סבון, בלחץ המכל, אם יש דליפה, צינן מקיפה ודא שאין ירידת לחץ.

5.2 בדיקת אטימות המערכת בלחץ ביניים והמוכנת בלחץ השימוש הבדיקה באמצעות מד-סרף בעל טווח מדידת שאינו גדול מפי שלוש מתקרת הריבוד. מד-סרף בלחץ חגו העשירי מקיפומים את הלחץ במסך 15 דקות.

5.3 לחץ שאין ירידת לחץ.

5.4 לחץ סטטי.

5.5 בדיקת חגו: ומ- לחץ בנק מתקן חגו בדיקה של לחץ אינו גדול מ 30% מתקן - סלחוך המסומן

5.6 בדיקת חגו: ומ- לחץ בנק מתקן חגו בדיקה של לחץ אינו גדול מ 30% מתקן - סלחוך המסומן

5.7 **סיכום מבצע הבדיקה:**
 המתקן: מצא תקין ומתאים לרשימות שכתב זה
 נמצאו ליקויים במספרו של החץ, יש להקן אותם לא יאורר מ

הספקת חגו למתקן בניתוק עכס מ יציאת הליקויים הממורים במפורס לחץ
 ברוי קדחה שאינם משוג ניתוק מחיר ואינם מחוברים למכשיר מוקקו. מיקומים:

הצרות נוספות: _____

אישור הלוקוח: אני מאשר שניתנה בדיקה של מתקן חגו, שאינה כוללת את בדיקת מכשירי צריכת חגו. נמסר לי עותק של טופס הבדיקה ע"י מבצע הבדיקה

מבצע הבדיקה: 527757 מס' חתומה: 7814 משרד הנוכח בבדיקה: _____

סוכנות: _____ שם: _____ תאריך הבדיקה: 7.8.14

רשומה: _____ סמנו: 057757000



הרשות הארצית לכבאות והצלה – מחוז צפון

מחלקת בטיחות אש

מב"ת – מרכז בדיקת תכניות



דוגמא לאישור לגלאי עצמאי

**GENTEX
CORPORATION**

Photoelectric Smoke Alarm

120VAC and 220VAC with 9VDC Battery Back-Up
Single/Multiple Station Smoke Alarm

Applications

The 9000/9003 Series of photoelectric smoke alarms is designed for residential and commercial residential applications, including homes, apartments, hospitals, hotels and motels, in compliance with UL 217, UL 1730 applicable IBC/IFC Standards and NFPA 72.

Available in many different models, the 9120/9123 Series is engineered to virtually eliminate nuisance alarms and deliver outstanding performance wherever reliable fire protection is required. The 9000/9003 Series is provided with a 9VDC alkaline battery for back-up in the event building power is lost. The battery impedance is verified and the alarm provides a low or missing battery warning.

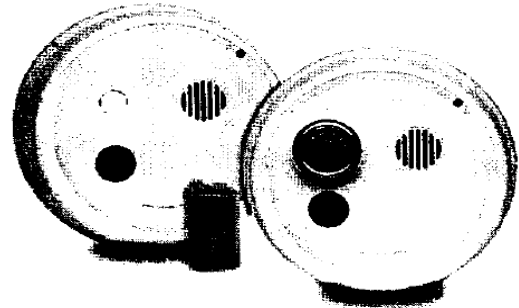
The Gentex 9000/9003 Series provides an exclusive patented three position test feature that simulates a 0.85% and 3.5% actual smoke condition in full compliance with NFPA 72 and UL Standards.

Options include self-restoring 135°F integral or isolated heat thermals and Form A/Form C dry contacts for remote annunciation. Tandem interconnection of up to 12 units is available on several models; tandem interconnection of up to 6 units is available on "F" models, which activate the dry contacts from the tandem wire or a local alarm.

Standard Features

- Available in 120VAC and 220VAC with 9VDC battery back-up
- Horn frequency 3100 Hz (nominal)
- Nominal 2.5% sensitivity
- Patented three position test switch
- Relays operate on battery back-up
- Quick-disconnect wiring harness
- 90dBA continuous piezo horn (9120/9220 Series)
- 90dBA temporal 3 evacuation piezo horn (9123/9223 Series)
- 5-to-1 signal-to-noise ratio
- Pulsing LED sensing chamber
- Fully insect screened
- Interconnect with all Gentex tandem capable smoke alarms
- Easy Wash™ on-site maintenance washing program
- Red LED pulses every 30 seconds, green LED for AC power on
- Mounting hardware adapts to standard junction boxes
- Dust cover to prevent contamination during installation
- Low or missing battery indicator
- 1 year warranty from date of purchase

9000 /
9003
SERIES



Product Listing
SIGNALING



- UL 217 and UL 1730 Listed
- CSFM #7257-569:117
- BS+A/MEA #285-91-E
- BFP (City of Chicago)
- MSFM Listing #1929
- Hong Kong FSD Listed (9220 Series ONLY)

Product Compliance

- NFPA 72
- IBC/IFC/IRC



פקס: 04-6120644

טל': 04-6120645

דוא"ל: mabat-zafon@102.gov.il